



**IL GESTIONALE CHE CRESCE CON LA TUA AZIENDA**



**L'INFORMATICA AL TUO SERVIZIO**

**Piazza Prunotto Urbano, 11/6 - 12051 ALBA (CN) - ITALIA**  
**TEL. +39 0173 366444 r.a - FAX +39 0173 380638**  
**info@dinamikasoftware.it - <http://www.dinamikasoftware.it>**

**Microsoft®**  
**CERTIFIED**

*Partner*



## L'AZIENDA

Dal 1984 la Dinamika Software opera con crescente successo nel mercato dei software gestionali per le P.M.I.

La società è nata negli anni di maggior sviluppo dei personal computer grazie alla volontà e alla tenacia imprenditoriale dei soci.

Credendo fin dall'inizio nelle nuove possibilità che venivano offerte dai personal computer, che avrebbero in gran parte sostituito i mini-sistemi, hanno concentrato le loro risorse nello sviluppo di soluzioni informatiche tagliate sul nuovo ambiente in fase di affermazione.

Con l'avvento e il conseguente sviluppo dell'ambiente Microsoft Windows le possibilità si sono enormemente amplificate fino a raggiungere i livelli che tutti conosciamo di programmi gestionali destinati a risolvere le problematiche di qualsiasi tipo di attività, sia per le più consuete procedure contabili sia per le applicazioni più verticali e di settore.



Il software **Soluzione Dinamika** sviluppato dalla Dinamika Software nasce e si presenta come soluzione articolata e funzionale alle esigenze della piccola e media azienda e risente favo-

revolmente dell'esperienza che lo staff tecnico e commerciale della Dinamika Software ha maturato in anni di contatto continuo con una pluralità di società nei più disparati settori.



Oltre al proprio software Soluzione Dinamika la Dinamika Software è in grado di offrire servizi ad alto valore aggiunto, mettendo a disposizione della propria clientela:

- ◆ consulenza organizzativa e analisi dei processi;
- ◆ realizzazione di progetti CRM e Automazione Forza Vendita;
- ◆ studio e realizzazione di progetti di e-commerce;
- ◆ progettazione e realizzazione di siti WEB;
- ◆ formazione del personale negli ambienti informatici;
- ◆ consulenza per la messa in sicurezza delle reti.

## PANORAMICA DEL PROGRAMMA

### PANORAMICA

Soluzione **Dinamika** (Sol.Din) è un **E.R.P.** gestionale integrato, strutturato a moduli, di moderna concezione caratterizzato da un'alta **SCALABILITA'**, **MODULARITA'** e **PARAMETRICITA'**.

### SCALABILITA'

### E MODULARITA'

**Scalabilità e Modularità** sono caratteristiche che ci permettono di installare l'applicativo in realtà aziendali di dimensioni estremamente diverse e di concentrare tutte le nostre risorse su un unico prodotto, proporlo a tutti i nostri clienti sia grandi che piccoli e configurarlo in maniera efficace nelle più diverse situazioni.

Tali caratteristiche non sono solo punti di forza dal lato tecnico ma anche e soprattutto da quello commerciale. Il costo finale del software è infatti legato ai moduli installati e alle postazioni di lavoro. Questo metodo permette anche all'azienda più piccola di dotarsi di un prodotto completo e sofisticato con delle soluzioni che di solito sono adottate solo dalle medie e grandi società.

L'acquisto delle licenze viene effettuato in base ai moduli necessari all'azienda e agli utenti che li utilizzeranno. Due persone che lavorino uno in contabilità e l'altro nel magazzino avranno bisogno di due licenze di base per l'accesso e una per il modulo di contabilità e una per il magazzino.

Gli accessi sono concorrenti e vincolati all'utente. Gli utenti possono accedere al modulo, se autorizzati, fino al raggiungimento delle licenze acquistate.

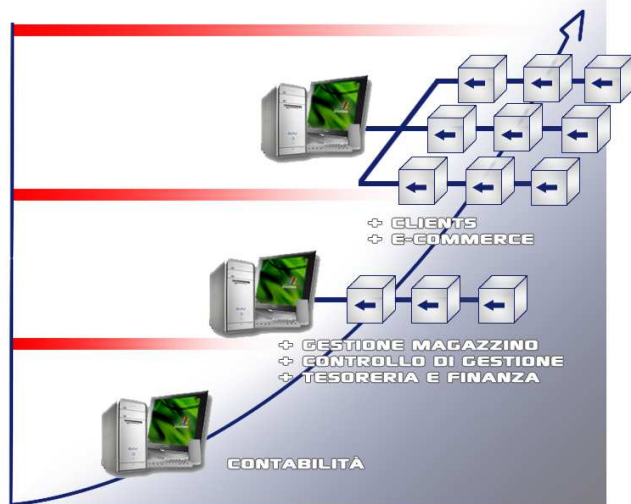
Un'eventuale ulteriore magazziniere avrà bisogno solo di un ulteriore accesso base e di un accesso al modulo magazzino.

Altra considerazione di non secondaria importanza è che la Modularità e la Scalabilità del prodotto danno la possibilità all'azienda di "crescere" progressivamente sia in termini di posti di lavoro sia nella complessità di problematiche gestite senza essere vincolati a cambiare la soluzione informatica ma semplicemente implementandola con l'acquisto di nuovi moduli o licenze d'uso per postazione.

### PARAMETRICO

Quando parliamo di un software Parametrico intendiamo offrire all'Amministratore del sistema uno strumento eccezionale e potente per affrontare qualsiasi problematica amministrativa, gestionale e produttiva, realizzare svariate personalizzazioni senza dover utilizzare il codice di programmazione.

#### SCALABILITÀ MODULARITÀ PARAMETRICITÀ



**INFORMAZIONI SEMPRE DISPONIBILI A OGNI LIVELLO**

Nell'immagine vengono illustrate le disposizioni delle informazioni all'interno della struttura logica di Soluzione Dinamika .

Si possono ottenere le informazioni come la giacenza, l'ordinato e l'impegnato, relativamente a qualunque prodotto / informazione, in una qualunque data sia passata che futura e su tutte le locazioni disponibili anche aggregate fra di loro in base a criteri logici e personalizzati.

La cella corrispondente all'intersezione delle tre dimensioni contiene lo stato della risorsa selezionata (WHAT)

all'interno di una determinata locazione di magazzino (WHERE) in un preciso momento temporale (WHEN).

Le informazioni sono collocate nelle opportune intersezioni del cubo dati virtuale tramite la catena dei documenti gestionali.



## PANORAMICA DEL PROGRAMMA

	ATTIVO	INTERNO	PASSIVO
7	RICHIESTA OFFERTA		RICHIESTA OFFERTA
6	OFFERTA		OFFERTA
5	ORDINI CLIENTI	ORDINI PRODUZIONE	ORDINI FORNITORI
4	D.D.T.	PRODUZIONE	B.E.M.
3	FATTURE CLIENTI		FATTURE FORNITORI
2	SCADENZE ATTIVE		SCADENZE PASSIVE
1	INCASSI		PAGAMENTI

Le tre colonne dello schema rappresentano i tre cicli principali del flusso dei dati all'interno del gestionale.

Il **CICLO ATTIVO** comprendente tutte le movimentazioni realizzate con i rapporti con il cliente. Dalla generazione dell'offerta fino alla fatturazione e ai relativi movimenti contabili.

Il **CICLO INTERNO** che raggruppa le operazioni dovute ai cicli produttivi e alle movimentazioni di magazzino.

Il **CICLO PASSIVO** raffigurante tutte le operazioni effettuate al fine di approvvigionare la struttura produttiva dell'azienda.

Le righe rappresentano, in ordine crescente, lo stato di concretezza dei documenti che concorrono integralmente o in parte a creare la situazione economico / finanziaria dell'azienda.

I moduli di **Soluzione Dinamika** operano intorno alla struttura esposta tramite configurazioni parametriche che permettono all'applicativo di gestire flussi di documenti configurati in base alla realtà aziendale in cui sono stati implementati.

Con questi presupposti possiamo sezionare l'attività aziendale per ottenere tutte le informazioni necessarie ad una accurata gestione delle risorse.

Con le stesse modalità opera la parte amministrativa garantendo un'alta possibilità di configurazione del sistema per ottenere un controllo di gestione integrato.

## CARATTERISTICHE

### Tecnologie:

Linguaggio: Visual Basic 6.0  
Accesso ai dati: OLE/DB

### Postazioni:

(Configurazione minima)  
Pentium III 1 Ghz  
Ram 256 MB  
HD 10 Gb  
Lettore CD - Rom  
Scheda di rete Ethernet  
Monitor colori SVGA 1024x768  
S.O.: Windows 2000 / XP o superiore.

### Database Supportati:

#### Server

La configurazione della macchina server, vista la scalabilità del sistema, è da adeguare in base al carico di lavoro previsto.

S.O.: Windows 2000 / XP o superiore.

Si raccomanda l'installazione di un'unità a nastro o masterizzatore per le copie di sicurezza dei dati.



E' richiesto un accesso a internet sul server per l'aggiornamento dei programmi.

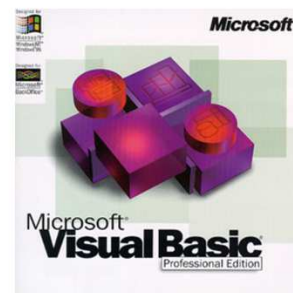
**Soluzione Dinamika** è un applicativo sviluppato per l'utilizzo su tutte le piattaforme hardware che supportano sistemi operativi Microsoft Windows 2000 / XP e successivi.

E' compatibile con tutti i protocolli di rete attuali. Consigliato l'utilizzo dello standard TCP/IP specialmente per l'utilizzo con applicazioni Internet / Intranet.

Le postazioni possono essere interne alla rete aziendale oppure situate in posizioni geografiche remote rispetto al server. L'utilizzo dell'ambiente gestionale tramite reti esterne può avvenire mediante collegamenti Internet con la costituzione di canali VPN appositi. In caso di carenza nei collegamenti telematici disponibili si potrà attuare una soluzione di collegamento con l'utilizzo di postazioni "Terminal Server".

E' naturalmente possibile anche l'installazione del package in versione Stand Alone su un solo PC.

**Soluzione Dinamika** è sviluppato in Visual Basic 6.0 con un architettura **MULTILIVELLO** utilizzando una pianificazione di sviluppo **object oriented**. Nell'ambiente client / server a due livelli gran parte



dell'elaborazione viene svolta sulla postazione locale usando lo spazio di memoria e la potenza di elaborazione dello stesso per provvedere alla maggior parte delle funzionalità del sistema. Con questa architettura il PC client deve essere a conoscenza della posizione in cui risiedono i dati, dell'aspetto fisico che hanno i dati stessi,

e la logica di gestione è all'interno del PC e il server solitamente provvede solo a fornire l'accesso ai dati. L'architettura multilivello è cresciuta spostandosi gradualmente da un'utenza individuale alla grande azienda.

Le applicazioni tradizionali si sono così dimostrate poco adatte alla **SCALABILITA'**, esigenza fondamentale in un ambiente professionale in costante evoluzione. Questo porta a una suddivisione logica dei componenti di applicazione, dei componenti database e dei criteri professionali che governano le procedure supportate dall'applicazione.

In un'architettura **MULTI-TIER** ciascuno dei segmenti di funzionalità principali è isolato. Il livello della presentazione è indipendente dalla logica gestionale dell'attività che, a sua volta, è separata dal livello dell'accesso ai dati. Questo modello richiede uno sforzo di analisi e progettazione nettamente maggiore per l'interfaccia con l'utente, ma i vantaggi in termini di manutenzione ridotta e di maggiore flessibilità ripagano ampiamente questo impegno.

L'utilizzo di un linguaggio di programmazione come Microsoft Visual Basic permette una piena integrazione con la suite per ufficio Microsoft Office con la possibilità di migrare i risultati delle elaborazioni in Microsoft WORD e / o in Microsoft EXCEL.

## CARATTERISTICHE TECNICHE

E' garantito inoltre l'interscambio dei dati con tutte le applicazioni aderenti allo standard VBA di Microsoft come, per esempio, AUTOCAD dalla versione 2000 e Corel Draw 9.

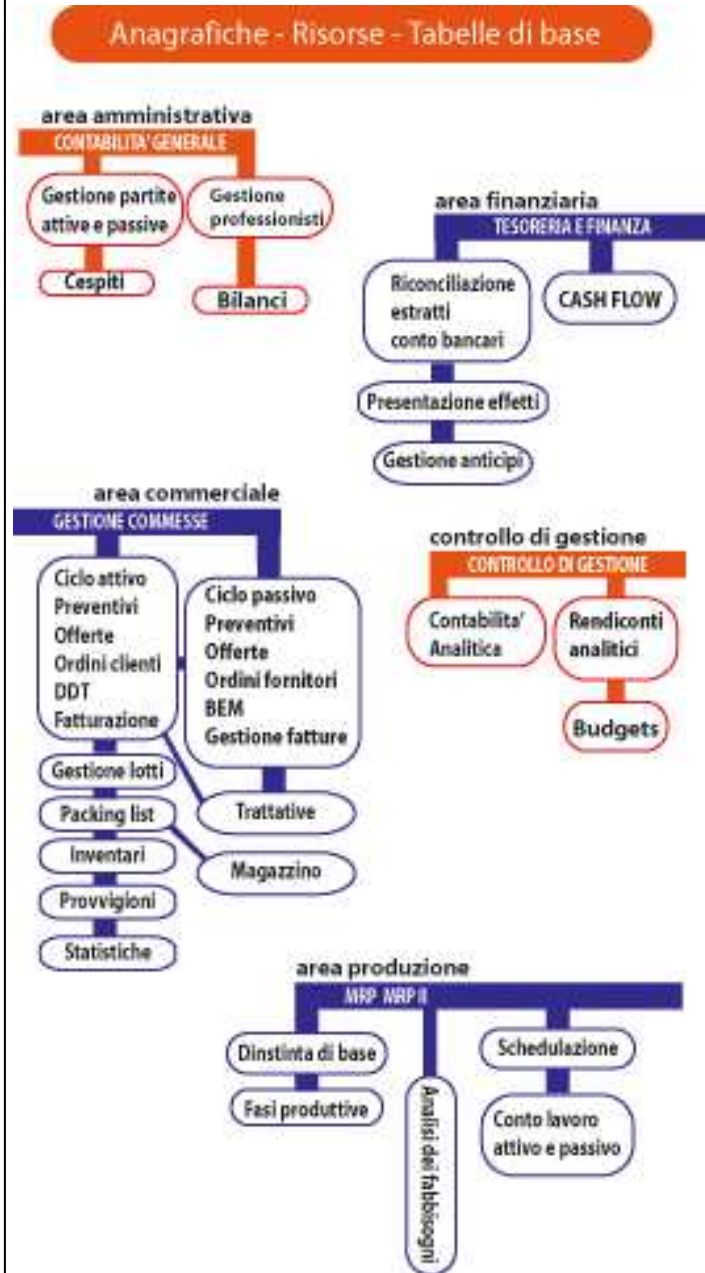
L'applicazione è sviluppata in ambiente nativo Microsoft SQL 2000 / 2005 con la possibilità di accedere comunque ad altri database compatibili con OLEDB (es. Oracle)

Per installazioni fino a 5 posti di lavoro è possibile utilizzare **MSDE 2000** (Microsoft Data Engine) senza ulteriori oneri.

Sono possibili collegamenti con numerosi database, anche residenti su computer con sistemi operativi differenti (OS400 / UNIX, ecc), attraverso le funzioni di ODBC (previa analisi di fattibilità).

La Base Dati è disegnata con criteri di integrità referenziale e controllo degli inserimenti con apposite procedure eseguite a livello server. Le procedure critiche che possono minare l'integrità dei dati sono sottoposte a transazioni con opportune revoke in caso di errori o spegnimenti accidentali del server.

L'accesso diretto alle tabelle è permesso solo agli amministratori con creazione di file di Log su ogni accesso.



### Personalizzazioni

Il prodotto è aperto a qualunque verticalizzazione o personalizzazione richiesta dal cliente.

Le stampe standard del prodotto possono essere sostituite trasparentemente con le stampe personalizzate del cliente. Sono realizzate con l'utilizzo di **Crystal Report** e sono esterne all'applicativo per una facile manutenzione.

La funzionalità dell'interfaccia di **Soluzione Dinamika** possono essere estese mediante l'impostazione autonoma delle griglie di presentazione dei dati con la personalizzazione dei colori di presentazione dei dati, delle informazioni stesse e con l'aggiunta di ulteriori informazioni opzionali specifiche dell'attività aziendale.

Ogni griglia contiene un menù standard che può essere ampliato con l'aggiunta di voci che aprono maschere per gestione separate o per il lancio di applicazioni esterne.

Tramite il linguaggio di programmazione VBScript possono essere personalizzati alcuni eventi come l'apertura e la chiusura delle maschere, l'entrata o l'uscita dei campi per poter ampliare le funzionalità delle maschere.

Questa netta separazione permette l'aggiornamento continuo dello standard senza la necessità di dover ricostituire le modifiche effettuate.

L'installazione dell'applicativo sul server è facilitata da

una procedura automatica di set up che prepara la base dati standard di **Soluzione Dinamika** dotata inizialmente di tabelle con dati di partenza precaricati. L'amministratore di sistema dovrà poi fare un'adeguata ottimizzazione in base alle necessità aziendali. L'installazione delle postazioni avverrà lanciando una semplice procedura di set up e l'operatore potrà lavorare immediatamente.

L'aggiornamento di **Soluzione Dinamika** può essere effettuato on line, previa disponibilità di un accesso INTERNET direttamente dall'applicativo oppure tramite pacchetti di installazione che possono essere distribuiti al cliente tramite il nostro sito Internet o, a richiesta, tramite CD-Rom. L'aggiornamento effettuato sul server è immediatamente disponibile per tutti i clients; ognuno di essi verrà aggiornato al successivo rientro dell'applicazione.

**Soluzione Dinamika** può operare **senza limiti di postazioni** (client / server) e gestire più aziende (**multiditta**).

### Archiviazione di documenti

La gestione dei documenti permette di agganciare ad ogni cliente o fornitore, tutta la documentazione ad esso legata, sia si tratti di file, in qualsiasi formato (.doc .xls .bmp .jpg ecc) sia di documenti cartacei esterni debitamente acquisiti.

Questa soluzione rende la consultazione rapida ed efficace, **senza dover uscire dal gestionale**, e più precisa che se i documenti fossero semplicemente

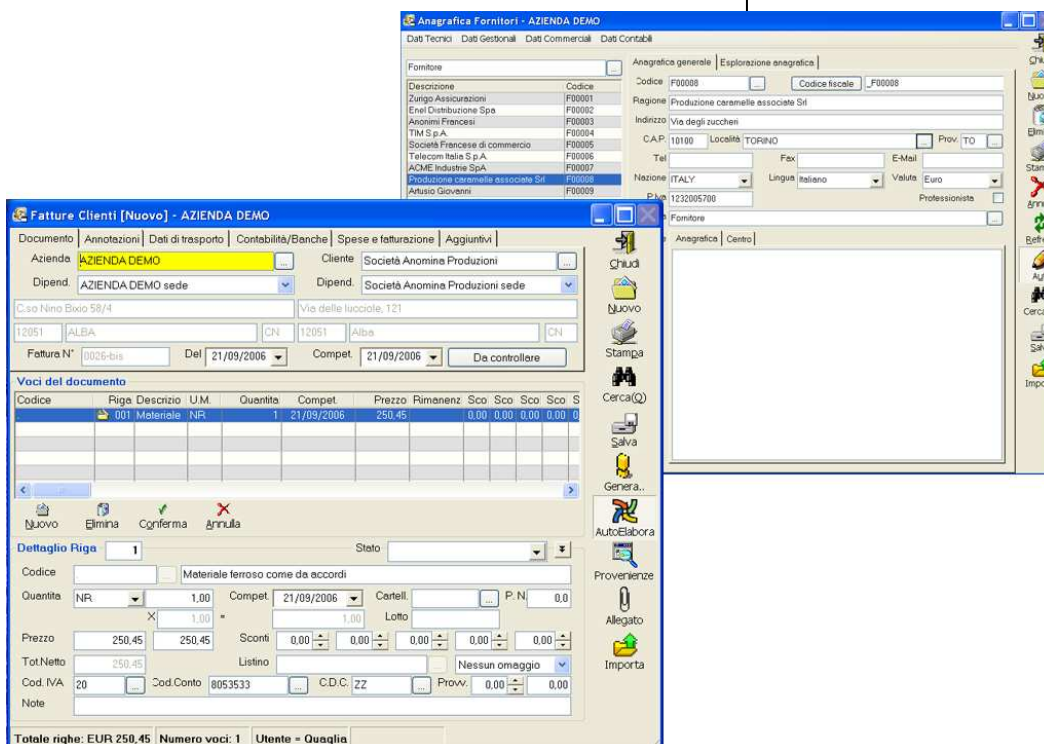
memorizzati in un'area anonima dell'hard disk.

### Avvio

Dopo il riconoscimento dell'utente da parte del sistema il programma si presenta con un menu a struttura gerarchica per un facile accesso alle varie applicazioni.

E' prevista la sezione contenente l'elenco dei preferiti per poter avere a portata di mano le funzioni maggiormente utilizzate. L'aggiunta o l'eliminazione sono effettuate con un clic del mouse direttamente da parte dell'utente.

L'impostazione dell'interfaccia è di tipo SDI con la possibilità di sovrapporre le maschere al



## CARATTERISTICHE TECNICHE

desktop di windows o di altre applicazioni quali fogli di lavoro o documenti di Word per permettere confronti dei dati.

L'interfaccia di **Soluzione Dinamika** è stata studiata in modo da rendere omogenea la presentazione delle maschere in tutta l'applicazione garantendo all'utente una continuità operativa in tutte le funzionalità dell'applicativo.

Particolare cura è stata data al design per ottenere un'interfaccia chiara e intuitiva in modo da **ottimizzare i tempo di apprendimento del personale**.

I campi attivi sono evidenziati da un colore giallo o rosso in base alla congruità del dato immesso.

Si possono cercare valori tramite maschere di ricerca, attivabili con un clic del mouse, che permettono la navigabilità delle informazioni con ricerche parziali sia di campo che di set di dati.

### Sicurezza

Rispettoso delle attuali normative sulla privacy ogni utente è associabile ad un profilo che determinerà sia il proprio menù sia il livello di accesso ad ogni singola funzione.

Ogni utente potrà visualizzare solo le aziende abilitate.

Tutte le password sono crittografate in base alle normative vigenti sulla privacy con un file di Log che registra ogni accesso all'applicativo.

Si possono impostare i criteri di complessità delle password e loro durata di validità nonché il numero di volte che possono essere riutilizzate.

Questo file di Log ha inoltre lo scopo di rendere rintracciabile qualsiasi accesso di qualunque utente, sia che venga effettuato dal proprio PC sia da un altro.

Ne risulterà quindi una sorta di registro degli accessi al Server che potrà essere utile nella rilevazione di anomalie e / o utilizzi impropri del Sistema.

Il sistema memorizza inoltre molte delle impostazioni effettuate dall'utente agevolandone il lavoro al successivo rientro nella maschera.



Le tipologie di accesso configurabili sono:

- ◆ l'accesso tradizionale che prevede la piena funzionalità sulle operazioni standard
- ◆ l'accesso ospite che può effettuare solo delle consultazioni
- ◆ l'accesso administrator che prevede la piena funzionalità operativa sull'applicativo.

## AMMINISTRAZIONE

### Caratteristiche generali

La gestione della **contabilità generale** in **Soluzione Dinamika** è stata studiata in maniera da essere facilmente utilizzabile sia per l'utente esperto che inesperto. Le maschere sono infatti molto **intuitive** e l'ambiente grafico, che utilizza sia il mouse che i tasti classici, rendono immediato e produttivo l'apprendimento.

L'operatività è immediata in quanto il sistema viene fornito di tabelle di base precaricate per un primo utilizzo dell'applicativo. Sono fornite ad esempio l'elenco dei comuni e delle province d'Italia, stati, valute, piano dei conti, causali contabili, ecc...

Il lavoro amministrativo è studiato per risolvere le problematiche quotidiane quali l'invio di **bilanci o stampe a clienti e fornitori**. Infatti il sistema prevede la possibilità di esportare tutte le stampe e le visualizzazioni delle maschere in formato excel, word o pdf con il salvataggio diretto sui dischi o l'invio per posta elettronica.

### Piano dei conti

La possibilità di creare un **piano dei conti a più livelli** liberi e la possibilità di creare diverse sue riclassificazioni, anche non complete, permette di risolvere elasticamente problematiche di bilancio condiviso con società controllanti o, più semplicemente, per fornire al proprio consulente il bilancio in base alle sue richieste.

### Registrazioni

Le registrazioni di **prima nota** sono integrate con le varie procedure come la gestione dei **professionisti, iva differita e cespiti**. In questo modo un'eventuale pagamento di un professionista genera automaticamente le rilevazioni per la gestione delle ritenute account da versare e mi registrerà gli estremi per le successive emissioni delle certificazioni e per la compilazione del **770**.

Nel caso di registrazioni di fatture **intracomunitarie** il sistema effettua automaticamente le rilevazioni sull'IVA vendite e il relativo giroconto contabile.

Durante la registrazione si possono visualizzare i saldi del conto e la rilevazione della registrazione ai fini del calcolo dei ratei e risconti.

La **protocollazione** delle fatture può essere contestuale alla registrazione od effettuata a fine mese lasciando libertà di registrazione. Sono inoltre previsti degli **automatismi contabili** per l'agevolazione dell'inserimento

dati quali la creazione automatica dei **bonifici a fornitori** e la successiva contabilizzazione.

Le informazioni relative alle disposizioni di bonifico effettuate potranno essere inoltrate alle banche tramite i flussi elettronici in base allo standard del **CBI**.

La creazione di modelli contabili di registrazione prevaricati permette di agevolare l'imputazione dati all'utente. Memorizzata la struttura (dare - avere) su richiamo del modello si dovranno imputare i soli valori a completamento.

### IVA

Per gli adempimenti fiscali relativi all'IVA il sistema prevede un numero illimitato di sezionali e gestisce periodi mensili e trimestrali.

Le chiusure periodiche dell'IVA comprendono la gestione dell'IVA differita nonché la gestione del **pro-rata**, lo scarico del **plafond** per gli esportatori abituali e la gestione **IVA per gli autotrasportatori**.

### Situazioni Contabili

I **saldi** e le movimentazioni possono essere consultati **in qualsiasi data dell'esercizio corrente** o dei precedenti senza limitazioni.

Il programma permette la **stampa di estratti conto e scadenzari** per clienti e fornitori con possibilità di stampare un singolo nominativo o più nominativi in sequenza. Si possono avere situazioni allo stato attuale o ricostruire uno scadenzario ad una data storica fornita al sistema.

Gli scadenzari possono essere visualizzati per nominativo, per mese di scadenza, per data, in valuta e comunque esiste sempre la possibilità di agganciare stampe personalizzate in base alle esigenze dell'utente.

### Bilanci

Tutti gli **esercizi** contabili sono **in linea** fino alla loro definitiva cancellazione e le chiusure e riaperture di esercizio sono automatiche con la generazione dei movimenti contabili.

Al fine di agevolare la compilazione di **bilanci infrannuali** è possibile inserire delle operazioni provvisorie che non andranno a influenzare il libro giornale sino al loro consolidamento. Queste operazioni potranno essere visualizzate o meno insieme alle operazioni consolidate.

A completamento dell'area amministrativa, ma non

## AREA AMMINISTRATIVA

ultima, viene la gestione dei cespiti ammortizzabili che viene effettuata sia **fiscalmente che civilmente**.

Le funzioni interne del programma permettono di allegare file di supporto al cespite quali la fattura di acquisto e vendita, libretti di circolazione e qualunque altro tipo di documento gestibile elettronicamente.

I **cespiti** sono strutturati in categorie gerarchiche dove il primo livello corrisponde al gruppo fiscale e i sottogruppi possono essere ampliati liberamente dall'utente per suddivisioni logiche e / o fisiche nella distribuzione dei beni e nella loro tipologia di ammortamento.

**Ogni categoria può essere associata ad opportune aliquote di ammortamento** ordinarie e anticipate e a specifiche causali contabili da utilizzare nella successiva contabilizzazione degli ammortamenti.

La sequenza dei **movimenti senza l'accantonamento di saldi calcolati** permette una ricostruzione delle situazioni a qualunque data.



## FINANZA

### Caratteristiche generali

La gestione della tesoreria integrata con le registrazioni contabili, permette di controllare le movimentazioni degli estratti conto bancari con la verifica delle valute e loro riconciliazione.

### Gestione effetti

Le **Ri.Ba.** vengono generate dal sistema automaticamente in base alla condizione di pagamento applicata. Gli effetti potranno essere modificati, elemento o integrati e tramite interfacce semplici e intuitive potranno essere raggruppate in distinte da presentare alla banca con la generazione del **flusso elettronico** conforme agli attuali standard del CBI ed inviate con i moderni strumenti di Internet Banking.

Le Ri.Ba. potranno essere **contabilizzate** per distinta o in base al loro effettivo incasso con la registrazione automatica degli insoluti con riapertura delle partite e rilevazione delle eventuali commissioni bancarie applicate.

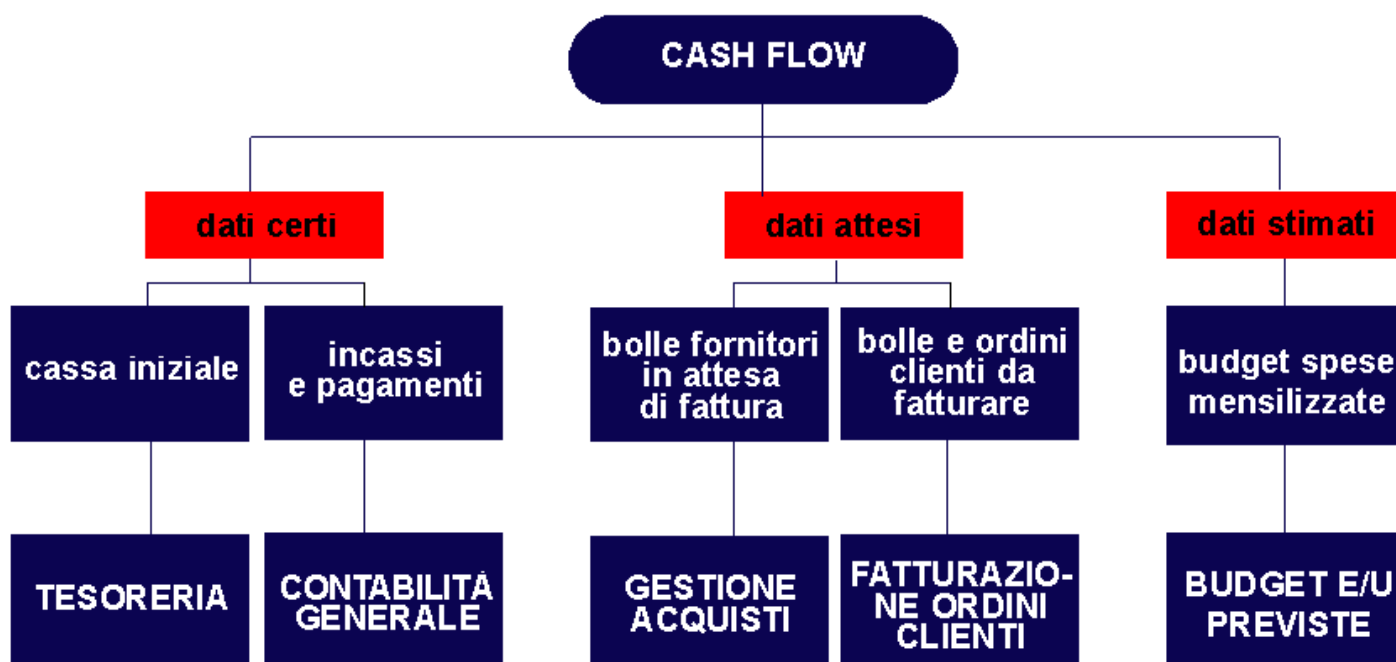
E' presente inoltre la gestione degli anticipi fatture e dei **castelletti** Ri.Ba. completamente integrata con le rilevazioni contabili e la fatturazione.

Vengono fornite le stampe degli estratti conto scalari per verificare la coerenza delle condizioni applicate dagli Istituti di Credito.

Collegata alla **tesoreria**, ai movimenti contabili e alle operazioni a definire del ciclo attivo e passivo dell'area commerciale, è integrata l'analisi del Cash Flow.

Il **Cash Flow** propone la situazione monetaria generale dell'azienda in base alle partite aperte e i documenti non ancora consolidati contabilmente.

La stampa raffronta le partite aperte attive con quelle passive per evidenziare i fabbisogni di cassa che l'azienda dovrà affrontare.



**CONTROLLO DI GESTIONE**

La contabilità generale è orientata a fornire informazioni economiche sull'andamento aziendale per espletare gli adempimenti fiscali e non è adatta a monitorare gli eventi aziendali nel dettaglio per fornire le informazioni necessarie agli imprenditori per valutare l'andamento della propria azienda e decidere sugli interventi da effettuare.

Il **controllo di gestione**, rappresentando un sistema il cui obiettivo è fornire ai manager le informazioni affinché possano gestire, in modo efficiente ed efficace, le risorse aziendali, costituisce l'elemento fondamentale in base al quale i manager possono ottenere le informazioni sulle varie aree di competenza e sono in grado, contemporaneamente, di valutare se le loro azioni sono consone agli obiettivi prefissati oppure mostrano variazioni positive o negative rispetto agli obiettivi stessi.

La **contabilità analitica**, a differenza della contabilità generale, si basa su un concetto di **competenza economica**.

Le rilevazioni in contabilità analitica vengono quindi attuate non secondo una logica di manifestazione numeraria bensì secondo la competenza economica delle singole operazioni.

La contabilità analitica può contenere solo dati consuntivi e in tal caso si definisce a costi consuntivi, oppure valori consuntivi e dati programmati: in quest'ultima ipotesi la contabilità si definisce a **costi standard**.

La contabilità analitica è strutturata su voci di costo o ricavo collegato con il piano dei conti ordinario e centri di costo o ricavo.

La sua struttura gerarchica e **multilivello** e personalizzabile dall'utente.

Il controllo di gestione è alimentato dalla contabilità generale mediante l'analitica con la redistribuzione dei valori per **centro di costo** anche tramite la creazione di regole di **distribuzione in percentuale o periodi temporali**.

L'inserimento dei dati in contabilità generale per la redistribuzione dei valori è attivata mediante la combinazione di causali e conto contabili.

Ricavi	325.274,8€		0,00		0,00	325.274,89	
Ricavi diversi	325.274,8€	3,29	0,00	0,00	0,00	325.274,89	2,90
<b>Ricavi</b>	<b>1.852,00</b>		<b>1.323.989,41</b>		<b>0,00</b>	<b>1.325.841,41</b>	
Marmi lavorati ricavi	1.852,00	0,02	1.323.989,41	100,00	0,00	1.325.841,41	11,84
<b>Rimanenze Materie Prime</b>	<b>9.547.051,1€</b>		<b>0,00</b>		<b>0,00</b>	<b>9.547.051,13</b>	
Esistenza iniziale materie prime	-17.920,16	-0,18	0,00	0,00	0,00	-17.920,16	-0,16
Esistenza iniziale magazzino	0,00	0,00	-746.267,88	-56,37	0,00	-746.267,88	-6,66
Rimanenze finali materie	17.920,16	0,18	0,00	0,00	0,00	17.920,16	0,16
Rimanenze finali magazzino	0,00	0,00	746.267,88	56,37	0,00	746.267,88	6,66
Esistenza iniziale lavori in corso infrannuali	-6.295.525,65	-63,76	0,00	0,00	0,00	-6.295.525,65	-56,22
Esistenza iniziale lavori in corso ultrannuali	-5.264.908,56	-53,32	0,00	0,00	0,00	-5.264.908,56	-47,02
Rimanenza finale lavori in corso infrannuali	21.107.485,34	213,76	0,00	0,00	0,00	21.107.485,34	188,49
<b>Totale Ricavi Operativi</b>	<b>9.874.178,02</b>	<b>100,00</b>	<b>1.323.989,41</b>	<b>100,00</b>	<b>0,00</b>	<b>11.198.167,43</b>	<b>100,00</b>
<b>Acquisti per materie prime</b>	<b>-4.863.966,09</b>	<b>-49,26</b>	<b>-769.888,53</b>	<b>-58,15</b>	<b>0,00</b>	<b>-5.633.854,62</b>	<b>-50,31</b>
Materiali inerti	-320.317,81	-3,24	-99,79	-0,01	0,00	-320.417,60	-2,86
Calcestruzzo	-822.807,33	-8,33	-306,00	-0,02	0,00	-823.113,33	-7,35
Ferro	-317.895,04	-3,22	-251,13	-0,02	0,00	-318.146,17	-2,84
Materiali diversi	-3.362.753,43	-34,06	-2.897,75	-0,22	0,00	-3.365.651,18	-30,06
Esplosivo	-23.800,86	-0,24	-2.347,24	-0,18	0,00	-26.148,10	-0,23
Materiali per officina	-12.621,62	-0,13	-289,59	-0,02	0,00	-12.911,21	-0,12
Prefabbricati	-3.770,00	-0,04	0,00	0,00	0,00	-3.770,00	-0,03
Blocchi	0,00	0,00	-128.231,02	-9,69	0,00	-128.231,02	-1,15
Pavimenti	0,00	0,00	-52.694,86	-3,98	0,00	-52.694,86	-0,47
Lastre	0,00	0,00	-316.147,05	-23,88	0,00	-316.147,05	-2,82
Marmi lavorati costi	0,00	0,00	-83.405,25	-6,30	0,00	-83.405,25	-0,74
Materiali diversi	0,00	0,00	-4.740,27	-0,36	0,00	-4.740,27	-0,04
Abrasivi	0,00	0,00	-1.183,58	-0,09	0,00	-1.183,58	-0,01
Utensili diamantati	0,00	0,00	-46.270,09	-3,49	0,00	-46.270,09	-0,41
Merci da importazione	0,00	0,00	-131.024,91	-9,90	0,00	-131.024,91	-1,17
<b>Servizi da terzi</b>	<b>-2.677.422,54</b>	<b>-27,12</b>	<b>-140.944,45</b>	<b>-10,65</b>	<b>0,00</b>	<b>-2.818.366,99</b>	<b>-25,17</b>
Assistenza tecnica da terzi	-26.248,11	-0,27	-8.575,88	-0,65	0,00	-34.823,99	-0,31
Prestazione di terzi	-2.447.479,47	-24,79	-120.495,59	-9,10	0,00	-2.567.975,06	-22,93
Trasporti terzi	-191.928,62	-1,94	-10.100,98	-0,76	0,00	-202.029,60	-1,80
Prove materiali	-5.722,86	-0,06	-1.772,00	-0,13	0,00	-7.494,86	-0,07
Smaltimento rifiuti	6.042,49	0,06	0,00	0,00	0,00	6.042,49	0,05

E' possibile inserire in contabilità generale i valori direttamente con l'inserimento dei dati di analitica per costituire poi la registrazione contabile per i fini fiscali.

I conti contabili possono essere abilitati alla contabilità analitica indipendentemente dalla loro tipologia.

E' possibile inoltre alimentare il controllo di gestione tramite **movimentazioni interne di magazzino** o tramite qualunque documento gestionale con la creazione di opportune regole.

E' inoltre possibile **alimentare in percentuale** un centro di costo a partire da un altro.

La disponibilità di una struttura elastica e la varietà di stampe con la loro semplicità di personalizzazione permette al sistema di adeguarsi a qualunque impostazione voluta dall'azienda.



## COMMERCIALE

La **gestione del magazzino** in **Soluzione Dinamika** è strutturata per poter gestire ed essere utilizzata nell'ambito di diverse realtà sia puramente commerciali che manifatturiere.

E' una gestione **multideposito**, intendendo quest'ultimo sia come unità fisica che logica, non limitante dal punto di vista operativo su installazioni di piccole aziende con semplici problematiche, ma che può arrivare ad essere estremamente specifica e analitica per ditte che hanno da risolvere questioni più complesse come per esempio la **gestione dei lotti** per articolo.

Ovviamente la gran parte della buona riuscita delle operazioni dipende dalle codifiche iniziali ed in modo particolare da quelle degli articoli e delle causali di magazzino.

La **gestione commerciale dell'azienda** **Non è sotto posta a rigidi schemi operativi** ma può seguire l'impostazione operativa aziendale mediante la configurazione totale del flusso documentale.

In questo modo è possibile gestire qualunque metodologia operativa a partire dalla piccola realtà commerciale fino alla grande azienda produttiva.

Inoltre il flusso può crescere con il crescere dell'azienda operando solo opportune rettifiche alla configurazione iniziale.

Con questa metodologia di configurazione possiamo adattare il programma alle esigenze della piccola azienda commerciale sino ad aziende con problematiche complesse come quelle operanti nel settore dell'**abbigliamento**.

Naturalmente questa elasticità del **flusso documentale** è presente sia per il ciclo attivo sia per il ciclo passivo di approvvigionamento.

### Magazzino

Gli articoli di magazzino sono codificati con codici articolo di 30 **caratteri alfanumerici** con la possibilità di codifiche proposte.

I prodotti possono essere suddivisi in categorie merceologiche strutturate gerarchicamente e liberamente definibili dall'utente.

Gli articoli possono avere descrizioni in più **lingue** e sono associabili a documenti elettronici quali immagini, fogli di word o altro.

Per ogni codice articolo è gestito il **codice a barre** interno per ogni fornitore o cliente, l'eventuale codice con cui è riconosciuto all'esterno dell'azienda, la possibilità di associare codici **alternativi** e unità di misura alternative alla principale quali confezioni o altre misure di peso con relativi coefficienti di calcolo.

Nella risorsa sono codificate le informazioni di base, i conti economici attivi e passivi movimentati, le misure, il livello di riordino, il lotto minimo, giorni per calcolo delle disponibilità, scorta di sicurezza, **scorta minima**, ecc...

Le ricerche degli articoli possono essere effettuate per categorie, descrizioni, codici o qualunque altra metodologia richiesta dal cliente.

Sono gestiti più esercizi di magazzino con creazione delle scritture di chiusura e apertura automatiche con la predisposizione di inventari a quantità o valore, stampa di schede di magazzino e libri giornali di magazzino per adempiere agli obblighi derivanti dalla tenuta di una contabilità magazzino.

### Clienti e fornitori

Le anagrafiche dei clienti e fornitori sono strutturate per categorie gerarchiche come gli articoli di magazzino e contengono le informazioni anagrafiche tradizionali oltre alle condizioni di pagamento, banche utilizzate e lingue e valute di riferimento.

Per ogni nominativo, compresa l'azienda stessa, sono configurabili una serie aggiuntiva di **dipendenze** che possono essere logiche o fisiche e sono configurabili per gestire gli indirizzi di spedizione merce, gli eventuali indirizzi per recapitare fatture e avvisi Ri.Ba. , per gestire le merci nel caso di invii in **conto lavoro** presso terzi, per gestire cantieri di commessa, ecc...

Da ogni nominativo si può navigare le informazioni del sistema per visualizzare ordini, documenti emessi, pendenze, ecc...

Possono essere aggiornate **rubriche telefoniche**, mail ed è presente una rubrica in cui è possibile annotare cronologicamente le operazioni effettuate allegando documenti elettronici di ogni specie.

#### Gestione trattative

La gestione dei **listini** è presente sia per la catena di approvvigionamento che per le vendite.

I listini possono essere raggruppati in base ad una struttura gerarchica e possono essere **pubblici o privati** di un soggetto.

I clienti e fornitori possono essere associati ad un gruppo di listini oppure ad uno specifico listino.

Ogni listino può essere impostato con prezzi, valute, quantità e date di validità temporale.

I prezzi possono essere fissati a mano o possono essere **ereditati** da altri listini di partenza con l'aggiunta o la diminuzione di valori.

E' possibile anche **l'importazione** di listini da fonti terze tramite un'apposita interfaccia fornita con l'applicativo.

#### Gestione Logistica di Magazzino

Con la gestione della logistica di magazzino le merci durante la loro movimentazione possono essere aggancciate ad una determinata posizione in una struttura gerarchica ad albero che disegna la logistica dell'azienda.

In questo modo sfogliando la struttura logica del magazzino posso individuare il mio prodotto nel punto esatto in cui si trova.

La struttura non ha limiti e quindi può partire con un'indicazione generale del magazzino inoltrandosi nelle sue specifiche quali reparti, scaffali, ripiani, scatole, ecc...



### Gestione documenti

La gestione dei flussi documentali non è impostata rigidamente nel programma ma è **configurabile** in base alle esigenze operative dell'azienda.

Si possono creare catene di documenti che si chiudono a vicenda o documenti che si collegano al precedente senza annullarlo.

Il collegamento fra i documenti garantisce la loro **navigabilità** con la possibilità di risalire al documento iniziale a partire, per esempio, dalla fattura.

Il tipo di documento contiene anche le indicazioni per il suo comportamento all'interno del gestionale.

Si può indicare l'eventuale movimentazione delle giacenze, degli impegnati, degli ordini, dei costi, eventuali comportamenti nell'ambito delle commesse e in più si possono attivare automatismi interni al sistema che possono essere configurati in base alle esigenze del cliente.

La possibilità di configurazione dei documenti è totale e copre tutte le caratteristiche operative delle aziende moderne.

Si possono creare documenti di **triangolazione** dove la merce parte scaricando il fornitore e viene ricevuta dal cliente per la successiva fatturazione semplicemente compilando un documento opportunamente configurato.

Possono, allo stesso modo, essere creati documenti per il trasferimento delle merci all'interno dei vari reparti aziendali per la produzione e/o lo stoccaggio.

La griglia dei dati è configurabile in base alle esigenze del cliente con l'aggiunta di informazioni visive, colori, ecc...

Le stampe associate al documento possono essere multiple e differenti per ogni tipo di documento e azienda attiva.

Le **condizioni di pagamento** utilizzate nel sistema sono strutturate in modo da risultare il più possibile elastiche con possibilità di pagamenti rateali, in percentuale, in acconto e miste con pagamenti con effetto e con rimessa diretta.

Configurazioni avanzate dei documenti permettono la **creazione automatica di documenti** a partire da un tipo specifico. Per esempio è possibile creare una produzione "post-vendita" che scarica il magazzino in base ad una distinta base in seguito all'emissione del documento di consegna.

Un documento abilitato alla movimentazione delle giacenze modifica le scritture di magazzino con la sua stessa variazione.

Un documento eliminato o modificato nelle sue quantità va a riaprire o modificare automaticamente il documento precedente.

Ogni documento può chiudere uno specifico documento o effettuare evasioni multiple.

Durante l'inserimento dei dati il sistema controlla la presenza di eventuali documenti aperti per quel codice e tipo documento e propone all'utente se procedere o passare alla chiusura della pendenza aperta.

Come anticipato nelle caratteristiche tecniche gli accessi ai documenti e alle loro funzionalità sono subordinati alle abilitazioni a cui l'utente attivo è soggetto.

### Lotti

Ogni articolo di magazzino può essere abilitato o disabilitato alla gestione tramite lotti.

In fase di emissione di documento movimentante le giacenze verranno richieste le informazioni relative alla movimentazione del lotto in questione. In fase di scarico sarà possibile scaricare lotti aperti del prodotto interessato interrogandoli anche per date di scadenza.

### Provvigioni

La procedura permette di gestire le provvigioni degli agenti.

Ogni agente può avere provvigioni in percentuale o a importo fisso per quantità.

Ogni agente può avere dei sottoagenti con calcolo della provvigione sui fatturati dei **subagenti**.

Le provvigioni vengono calcolate, con possibilità di editazione manuale, e propongono il prospetto di liquidazione con stampa della distinta con l'evidenziazione delle provvigioni da maturare, maturate e a scadere.

La liquidazione delle provvigioni può essere fatta sulla fattura o sul **pagato** anche in misura percentuale al pagamento ricevuto.

### Statistiche

Le statistiche sono tutte rappresentate da stampe liberamente personalizzabili.

A standard vengono fornite le stampe quali il fatturato del periodo, per cliente, per destinazione, per categoria merceologica e per agente.

Sono rappresentate anche le statistiche del fatturato per stato e confrontate con anni precedenti.

Vengono fornite anche le statistiche del consegnato per anno/mese.

Ulteriori stampe particolari possono essere ottenute facilmente tramite le procedure di personalizzazione insite nel programma.



### Commesse

La gestione delle commesse è un modulo integrato dell'applicativo.

E' rivolta a tutte le aziende che producono per commessa o che hanno la necessità di gestire l'avanzamento di lavori in **cantiere**.

La commessa viene gestita come una "cartellina" virtuale in cui si possono raccogliere tutti i documenti elettronici inerenti la commessa.

Oltre ai documenti tradizionali emessi nell'ambiente di lavoro di **Soluzione Dinamika**, quali emissioni di ordini fornitori, ordini di produzione, buoni di prelievo, fatture, ecc..., possono essere allegati anche fogli di Word, **immagini**, documenti digitalizzati e files multimediali per permettere una facile rintracciabilità dei documenti.

Le commesse possono essere **raggruppate** tramite strutture gerarchiche completamente personalizzabili dall'utente.

La commessa può avere numerazioni libere o precaricate con generazione o meno di codici articolo di produzione.

Tra i tanti documenti che trovano collocazione all'interno di una commessa possono esistere uno o più progetti collegati fra di loro e alla commessa stessa.

Ogni progetto è gestibile autonomamente sia a livello di preventivo che di consuntivo.

All'interno di ogni progetto è possibile gestire una propria distinta base produttiva, la propria lista dei fabbisogni, il proprio stato di avanzamento e la propria scheda di progetto.

Dalla commessa possono venire emessi tutti i documenti standard quali emissioni di ordini fornitori, ordini di produzione, buoni di prelievo, fatture ecc...

Queste operazioni sono eseguibili con la funzione di **DRAG AND DROP** cioè trascinando la voce desiderata nel documento indicato.

### PRODUZIONE

Il processo di pianificazione e produzione è un elemento strategico nell'organizzazione delle aziende e in particolar modo in quelle manifatturiere.

Naturalmente ogni azienda organizza, ordina e confronta le informazioni secondo criteri personalizzati finalizzati alle esigenze aziendali.

Il modulo di gestione della **produzione** è estremamente flessibile e adattabile in base alle esigenze dell'utente.

Nello sviluppo della procedura è stato utilizzato il concetto di **risorse** che possono essere:

- ◆ materiali = risorse fisiche (materie prime e componentistica);
- ◆ lavorazioni = operazioni che concorrono alla trasformazione delle risorse;
- ◆ tempi uomo e tempi macchina;
- ◆ informazioni = qualunque documento legato alla distinta Base (capitolati, disegni, note, ecc...).

Ciascuna di esse può essere inserita a qualunque livello in una **distinta base** e quindi concorrere alla generazione di una risorsa di livello superiore.

All'interno di questi quattro gruppi è possibile dettagliare categorie gerarchiche di risorse secondo le esigenze della propria azienda.

Ogni distinta base è quindi **multilivello** e vengono gestite le varianti e le versioni del prodotto con possibilità di andare in produzione con una delle distinte ed effettuarne modifiche immediate per particolari esigenze produttive senza intaccare la versione originale ma tenendo traccia delle variazioni effettuate.

La procedura si adatta alle più diverse esigenze aziendali e in base alla sua **parametrizzazione** può portare a risultati operativi differenti in base alle specifiche esigenze aziendali.

In sintesi le principali caratteristiche fornite sono:

- ◆ generazione automatica degli ordini di produzione con esplosione fino ai livelli minimi anche a partire dall'ordine del cliente;
- ◆ generazione di una "chiusura" di lavorazione con conseguente scarico dei materiali e regi-

strazione di lavorazioni (anche a più livelli) direttamente dalla bolla di vendita;

- ◆ stampa di documenti di lavoro con indicazione dei materiali impiegati, delle fasi e degli strumenti da utilizzare;
- ◆ consuntivi di materiali con elaborazione degli scostamenti rilevati, sia a livello di materiali che delle ore impiegate nelle lavorazioni;
- ◆ gestione del conto lavoro con rilevazione dei trasferimenti dei materiali e il rientro dei prodotti lavorati;
- ◆ varie elaborazioni di analisi e preventivazione come l'analisi di evadibilità degli ordini, l'elenco degli ordini evadibili, ecc...;
- ◆ chiusura degli ordini con versamenti di produzione;
- ◆ calcolo dei costi di produzione standard e a consuntivo;
- ◆ avanzamento e chiusura ordini di conto lavoro.

#### Pianificazione

Le procedure di pianificazione delle risorse (**MRP / MRP II**) sono profondamente integrate nell'applicativo e questo significa che non esiste un momento per lanciare i calcoli dell' MRP ma che questi conteggi sono continuamente attivi.

Il programma **mantiene continuamente allineati i fabbisogni** (di ogni tipo di risorsa) ad ogni nuovo inserimento di ordine di vendita, di acquisto, di lavoro, come pure per ogni movimento di magazzino, ecc...

In pratica qualunque nuova immissione va a determinare una variazione sui risultati dell'MRP.

Ne consegue quindi che è **sempre attivo** uno schedulatore a capacità infinita che può determinare in ogni momento i tempi uomo/macchina che saranno necessari per quel ciclo produttivo.

Quando diventa prioritario stabilire il momento esatto entro il quale dovrà essere attivata una certa lavorazione potranno essere lanciate le procedure di **schedulazione** a capacità finita vere e proprie che definiranno in modo inequivocabile, grazie ad una serie di elementi variabili che dovranno essere imputati:

- ◆ calendario festività;

- ◆ unità tempo;
- ◆ scostamenti sulle presenze di manodopera / macchinario / strumento;
- ◆ spostamenti di assegnazioni di risorse;
- ◆ incongruenze tra previsioni e relazioni di schedulazione.

Il risultato è la messa a punto di una pianificazione di risorse continuamente in **real time** ed estremamente fluide che non dovrà sopportare pesanti procedure batch ma che potrà fornire continuamente gli elementi più precisi per una corretta gestione delle sequenze di produzione.

Di seguito sintetizziamo alcune delle possibilità offerte dalla procedura di gestione della pianificazione:

- ◆ definizione dei periodi operativi;
- ◆ esplorazione delle risorse principali (monolivello);
- ◆ esplorazione dei complessivi (multilivello);
- ◆ stampa liste dei fabbisogni per articolo / fornitore;
- ◆ generazione ordini di acquisto da MRP II;
- ◆ estrazioni personalizzate sull'esplorazione delle risorse;
- ◆ definire calendario festività;
- ◆ definire l'unità di tempo;
- ◆ gestire gli scostamenti sulle presenze di manodopera / macchinario / strumento, anche come funzione preventiva;
- ◆ schedulare a capacità infinita le lavorazioni sulle varie macchine;
- ◆ effettuare degli spostamenti di assegnazioni di risorse;
- ◆ rilevare le efficienze per le varie risorse;
- ◆ rintracciare le incongruenze tra previsioni e relazioni di schedulazione.

### Sistema Qualità

La procedura è completamente integrata con tutti gli altri moduli del pacchetto, utilizzando la medesima base dati soddisfa pienamente le specifiche richieste dalla normativa ISO 9000 e rappresenta uno strumento indispensabile al raggiungimento della Certificazione Europea.

### VERTICALIZZAZIONE

Quando parliamo di verticalizzazione ci riferiamo a moduli di programma integrabili perfettamente con il resto delle procedure che lavorano utilizzando la medesima base dati del pacchetto standard e che sono nati grazie alla precisa analisi dei nostri programmatori in strettissima collaborazione con i Clienti per i quali sono state già realizzate e presso i quali sono installati.

Il frutto di queste collaborazioni sono implementazioni di programma altamente specializzate per il settore al quale si indirizzano che, dopo una prolungata fase di collaudo e test sono state messe a listino per tutti i clienti che ne fanno richiesta.

#### Taglie-Colori

La gestione Taglie e Colori è stata sviluppata per aziende manifatturiere operanti nel settore dell'abbigliamento e del calzaturiero.



La verticalizzazione trasforma l'operatività bidimensionale del prodotto in una gestione **multidimensionale** con possibilità di inserire e consultare dati sotto forma di articolo, taglia e colore.

La procedura è adattabile a tutte le aziende i cui prodotti necessitano di una codifica multidimensionale.

#### Tintorie industriali

La procedura è pensata per le aziende che effettuano tinture industriali con conseguente gestione dei greggi e dei tinti.

Operante sia in produzione interna o per lavorazioni conto terzi.

Fornisce inoltre rendiconti della situazione delle merci giacenti in magazzino, gli ordini di tintura collegati e le successive evasioni.

E' possibile il collegamento con apparecchi industriali per la ricezione di ricette di tintura per lo scarico a magazzino degli articoli.

#### Tessiture

La procedura è pensata per le aziende di tessitura e filatura con procedure di controllo dei prodotti finiti al fine di evidenziarne eventuali falle.

## ANALISI DATI AVANZATA

**OLAP**, acronimo di *On Line Analytical Processing*, è un insieme di tecniche software per analizzare velocemente grandi quantità di dati, anche in modo complesso.

Questa è la componente tecnologica base del **data\_warehouse**. Serve ad esempio alle aziende per analizzare i risultati delle vendite, l'andamento dei costi di acquisto merci, al marketing per misurare il successo di una campagna pubblicitaria, ad una università i dati di un sondaggio ed altri casi simili.

La creazione di un database OLAP consiste nell'effettuare una fotografia delle informazioni memorizzate in **Soluzione Dinamika** in un determinato momento e trasformare queste singole informazioni in dati multidimensionali.

Eseguendo successivamente delle interrogazioni sui dati così strutturati è possibile ottenere risposte in tempi decisamente ridotti rispetto alle stesse operazioni effettuate su un database operativo che non è stato studiato per consentire analisi articolate.

Una struttura creata per questo scopo è chiamata "cubo" **multidimensionale**. Ci sono diversi modi per creare un cubo ma il più conosciuto è quello che utilizza uno schema "a stella"; al centro c'è la tabella dei "fatti" che elenca i principali elementi su cui sarà costruita l'interrogazione, e collegate a questa tabella ci sono varie tabelle delle "dimensioni" che specificano come i dati saranno aggregati.

Per esempio un archivio di clienti può essere raggruppato per città, provincia, regione; questi clienti possono essere relazionati con i prodotti ed ogni prodotto può essere raggruppato per categoria.

**Soluzione Dinamika** offre al cliente la possibilità di analizzare le sue informazioni tramite uno strumento che consente di accedere, visualizzare ed analizzare i dati aziendali con flessibilità e prestazioni ottimali.

Le informazioni sono immagazzinate in un database di appoggio con una struttura iniziale che permette l'analisi di alcuni dati di fatturazione e che può essere modificato in base alle esigenze dell'azienda e ai dati che la stessa vuole analizzare.

Durante le ore notturne, o pianificate in base alle esigenze del cliente, i dati possono essere archiviati ed elaborati prelevandoli dal database centrale di **Solu-**

zione **Dinamika** (o da altre fonti dati raggiungibili) per poter poi essere messi a disposizione degli utenti abilitati per le consultazioni del caso.

Con queste metodologie di lavoro si possono ottenere analisi per anno, cliente, zona o tante informazioni quante siano necessarie interagendo con loro e incrociandole in base alle esigenze dell'utente e del contesto temporale in maniera trasparente all'interno dell'applicativo o in altre applicazioni che supportino l'accesso ai cubi multidimensionali quali Excel.

Con le informazioni ottenute si possono effettuare analisi statistiche, previsioni finanziarie e logistiche in base ai dati memorizzati.

